



Recharge City

Kontorlejemål



Indhold

Recharge City	3
Kontorfaciliteter	4
Udendørs visualisering	5
Opbygning	7
Indretningszoner	8
Materialevalg	13
Inspiration til indretning	14
Ambiente	15
3D visualiseringer (Forslag)	16
Kontakt	30

Recharge City

Recharge City er et nyt opholdssted for mennesker på farten. Vi kalder det for et parkerings- og opladningscenter, deraf navnet Recharge City. Her vil være mulighed for at lade sig selv og køretøj op – om det kræver el, benzin, diesel, en overnatning, god mad eller frisk luft.

Stedet vil indeholde et Zleep hotel med 164 værelser, 3 forskellige restauranter, fitness, servicestation med vaskehal, tankanlæg og ladestandere, værksteds- og vaskeområder for tung trafik, gode toilet- og badeforhold samt udendørs opholdsområder.

Recharge City bliver Europas første og største parkerings-område for lastbiler med EU-platincertificering – et område, der vil sætte nye standarder for transportbranchen med fokus på sikkerhed, velvære, forbedret arbejdsforhold for chauffører samt ikke mindst bæredygtig udvikling. Det er ikke bare en rasteplads men stedet, hvor hviletid bliver til kvalitetstid – for mennesker på farten og folk fra nær-områderne.

Det er projektudviklingsvirksomheden MORTENSEN, der står bag Recharge City.

Projektet forventes at stå færdigt i 2024.



Kontorfaciliteter

Det nye kontordomicil langs E45 er den oplagte base, hvis man ønsker en placering midt i Danmark med alle de nødvendige faciliteter tæt ved og infrastrukturen til resten af landet på plads.

Kontorlejemålene placerer sig i to naboliggende bygninger og er begge fleksible i forhold til indretning.

I den store kontorbygning er der mulighed for at leje en hel etage, men etagerne kan også opdeles i flere mindre lejemål alt efter behov. Hvis der opdeles i mindre lejemål, kan dette gøres uden at skulle gå på kompromis i forhold til egen indgang, mødelokaler, stillezone, the-køkkener etc. Her er mulighed for at udnytte alle kvadratmeter optimalt og arbejde med fleksible zoner, som sikrer, at rummene benyttes flest mulige timer om dagen og ikke som fx en traditionel kantine, der kun bruges 1 time dagligt.

I den lille kontorbygning er kontorlejemålene placeret med ét lejemål på hver etage samt tilhørende tagterrasse til begge lejemål. Hvert lejemål har alle nødvendige faciliteter i eget lejemål og indretningsmulighederne er mange og fleksible for den enkelte lejer.

Det er oplagt for kontorlejere på Recharge City at indgå et samarbejde med de øvrige aktører på stedet omkring alt lige fra frokostordning og fitnessabonnement til gode priser på bilvask og hotelovernatninger. Synergierne i de respektive aktører på Recharge City er mange, og man afgør selv, hvordan man ønsker at sammensætte mulighederne for sine medarbejdere og hverdagen på kontordomicilet.

Der forefindes naturligvis parkeringspladser med ladestandere til jeres medarbejdere.

Udendørs visualisering – Område



Udendørs visualisering – Kontorbygninger



Opbygningen i den store kontorbygning

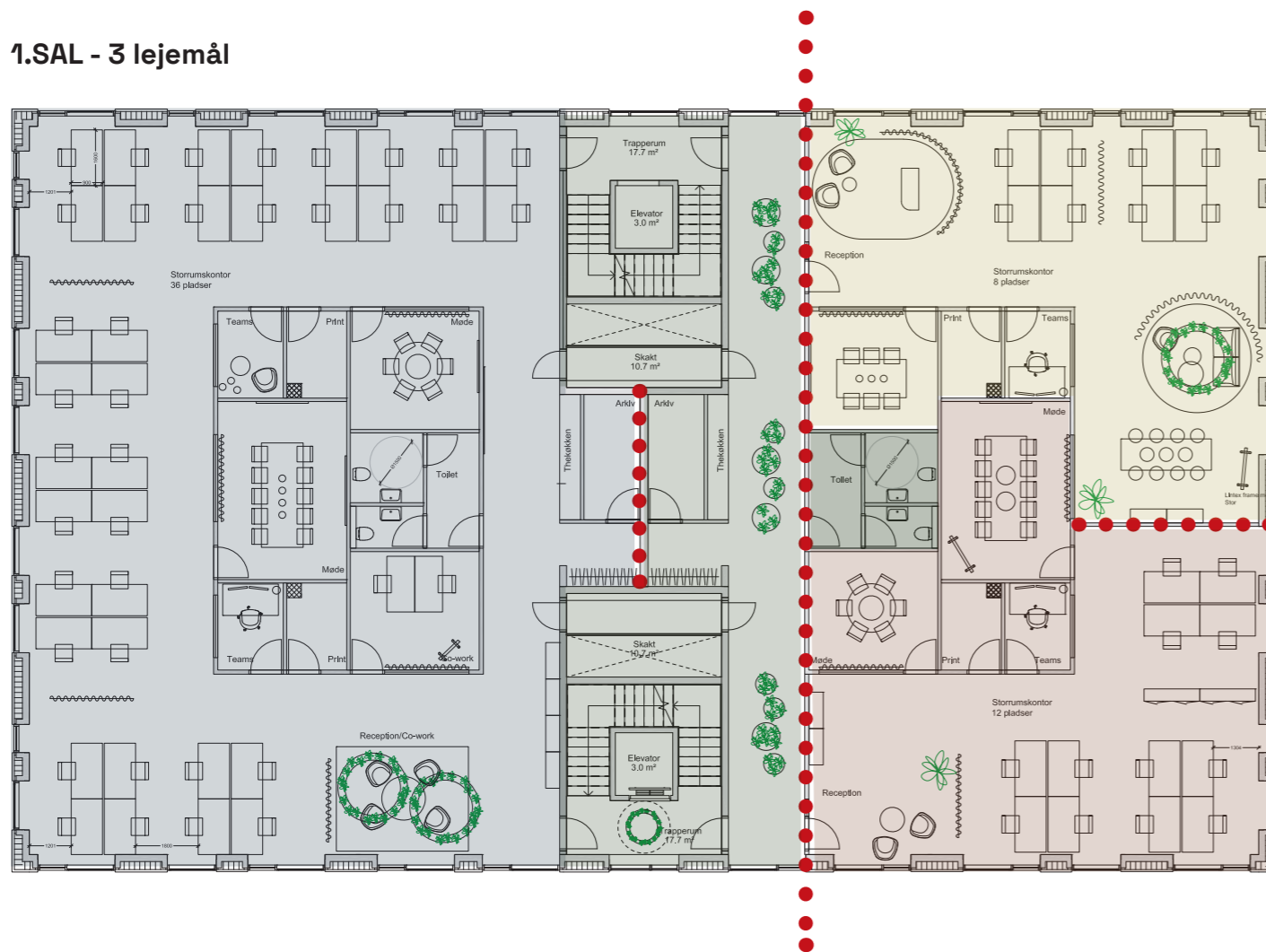
Konceptet for indretningen er enkel og fleksibel. Hver etage kan have fra 1 og helt op til 4 lejemål.

Nedenfor er 1. sal opdelt i 3 lejemål, mens 2. sal er 1 enkelt lejemål. Eneste forskel på de to etager er 3 vægge - markeret med de røde stiplede linjer. ●●●●

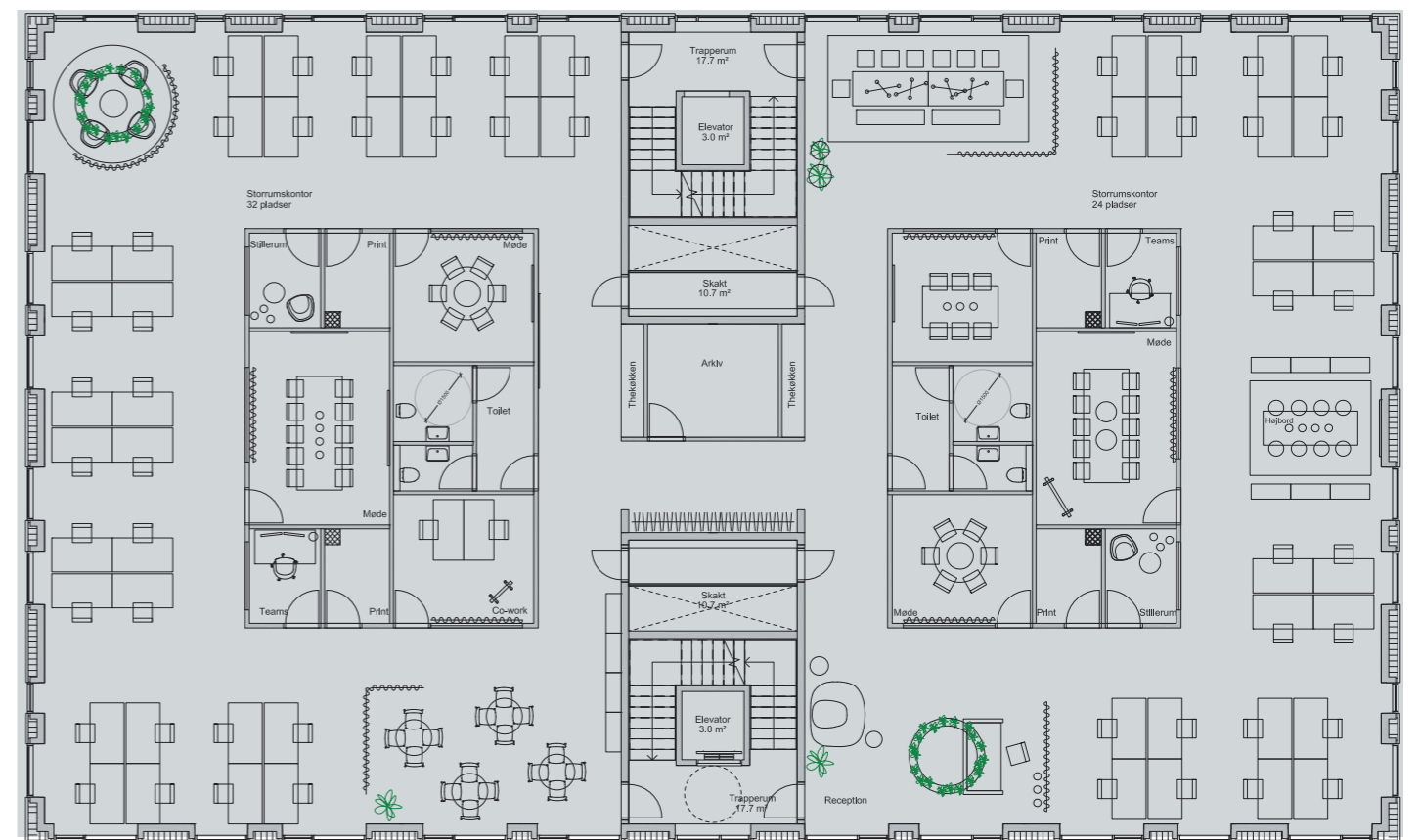
Opbygningen med kernen i centrum sikrer, at alle lejemål har mulighed for egen reception, mødelokale, teamsrum, printrum og storrumskontor.

Hvis en etage opdeles i mere end 2 lejemål, vil der blive fælles the-køkken samt toiletter som tilgås fra gangen, centralt placeret for alle.

1.SAL - 3 lejemål



2.SAL - 1 lejemål



Indretningszoner

ARBEJDE ER EN AKTIVITET. IKKE ET STED.

Kreativ indretning skaber forretning. Derfor anvendes indretning som et strategisk værktøj til at skabe attraktive arbejdspladser, der generer energi og overskud i mere end én forstand.

Fremtidens arbejdsplads, med en fuld eller delvis aktivitetsbaseret indretning, understøtter medarbejdernes arbejdsmåde og behov, hvor medarbejderne har fleksibilitet til at vælge, hvor og hvordan de udfører deres arbejde i løbet af dagen. Det fungerer godt i forhold til den nordiske virksomhedskultur, der normalvis er præget af selvlederskab og ansvarlighed. Det åbne kontorlandskab understøttes af fokusrum, formelle- og uformelle mødelokaler,

projektrum, break-out og café-områder, som er med til at bidrage til det gode arbejdsmiljø og den gode energi. Indretningen skaber en levende arbejdsplads, hvor rum og omgivelser påvirker medarbejderes valg af arbejdsplacering ud fra, hvilken opgave de står overfor her og nu. Aktivitetsbaseret indretning er et kraftfuldt værktøj til at fremme engagement, øge trivsel og højne produktiviteten hos medarbejderne.

I indretningsprojektet arbejdes med nedenstående zoner for at skabe en attraktiv arbejdsplads, hvor medarbejderne har mulighed for at brænde igennem.



ARBEJDSSTATION

ERGONOMISK
FLEX ELLER PRIVAT



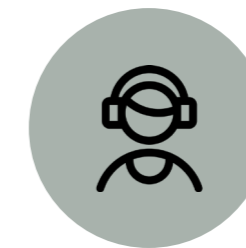
CO-WORK

UFORMEL ARBEJDSPLADS
TEAM ARBEJDE



MØDE

FORMELLE MØDER
PRÆSENTATION



FOKUS

STILLEARBEJDE
TLF / TEAMS



BREAK-OUT

LOUNGE OMRÅDE
PLAY OMRÅDE



RECEPTION

VELKOMST
MODTAGELSE



CAFÉ

KAFFE
SOCIAL KULTUR



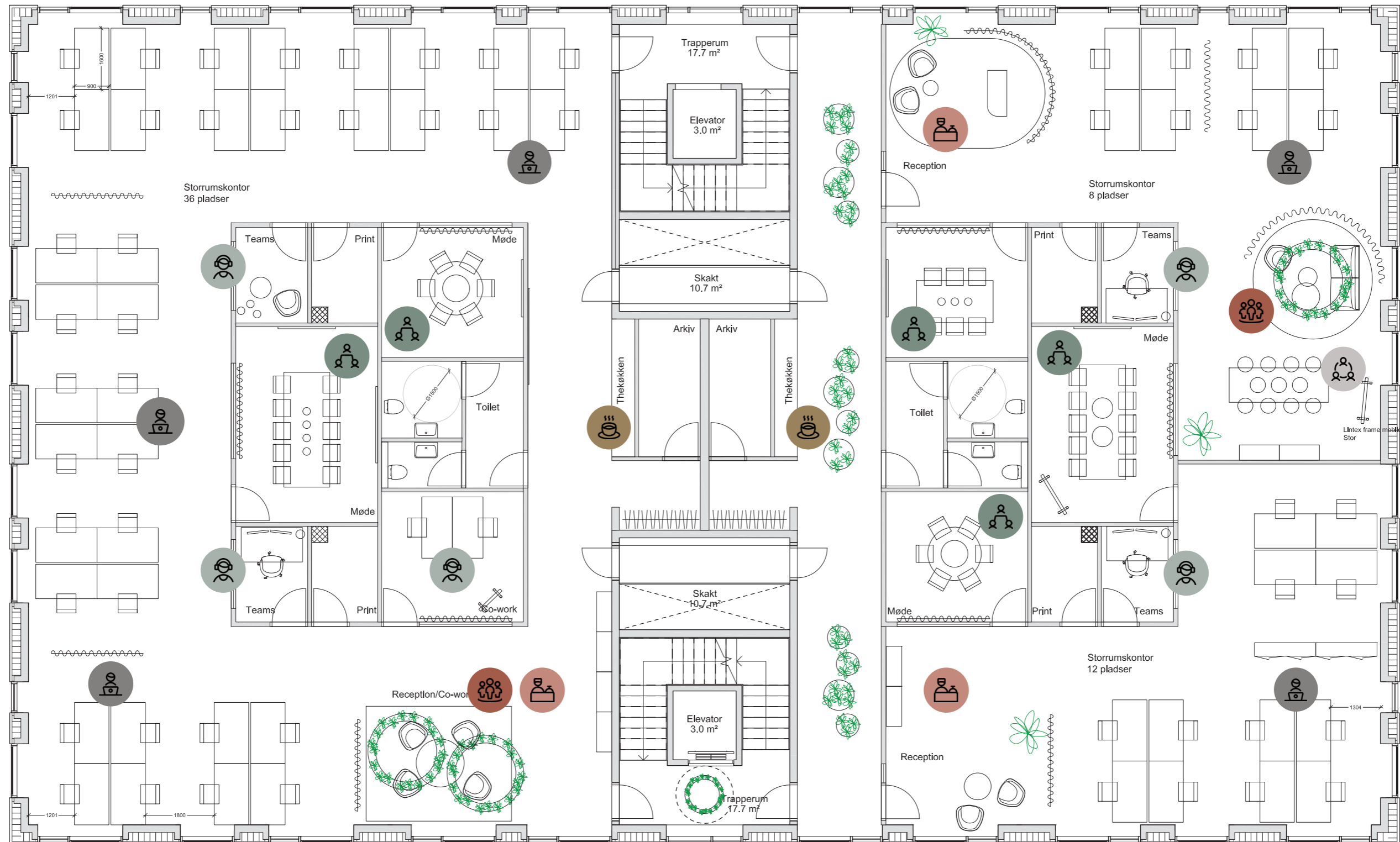
KANTINE

SPISNING
UFORMELLE MØDER

Spaceplanning – den store kontorbygning

INDRETNINGSEKSEMPEL PÅ OPDELING AF ÉN ETAGE I 3 LEJEMÅL

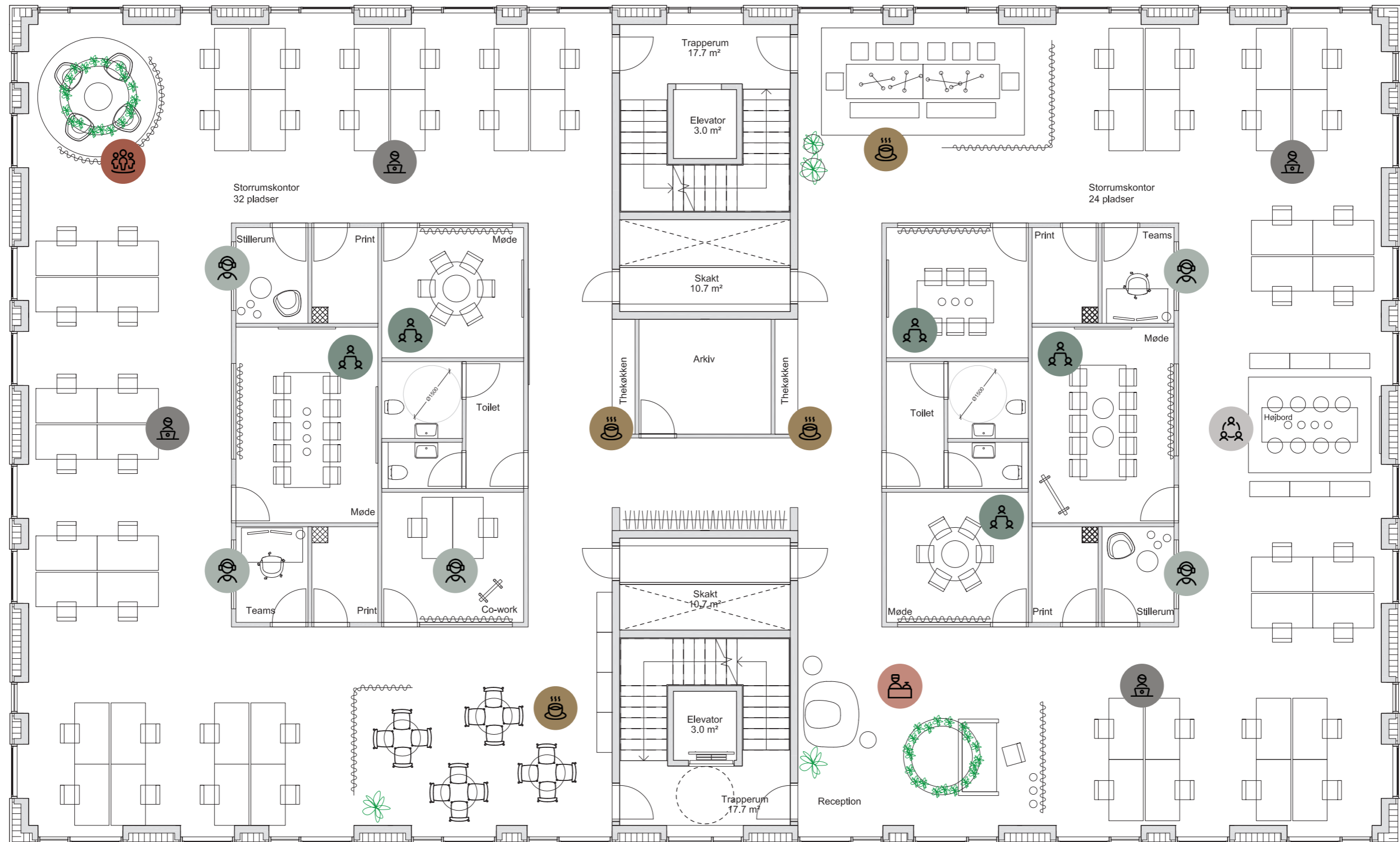
1/1 – etage Ca. 725 kvm + 40 kvm fællesareal
 1/2 – etage Ca. 362 kvm + 40 kvm. fællesareal



Spaceplanning – den store kontorbygning

INDRETNINGSEKSEMPEL PÅ ÉN ETAGE SOM 1 LEJEMÅL

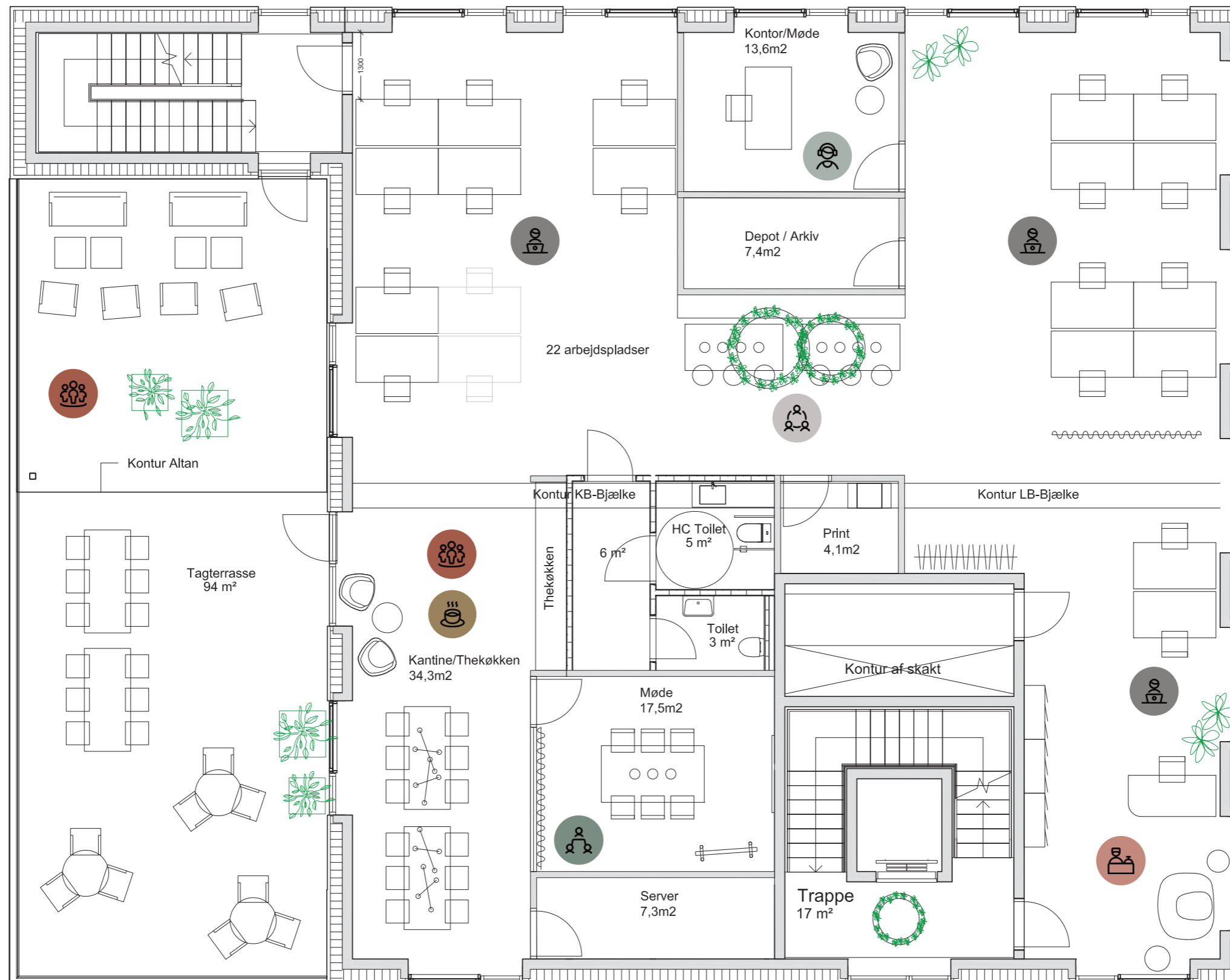
1/1 – etage Ca. 725 kvm + 40 kvm fællesareal



Spaceplanning – den lille kontorbygning 1. sal

INDRETNINGSEKSEMPEL PÅ ÉN ETAGE SOM 1 LEJEMÅL

1/1 – etage Ca. 300 kvm. + 97 kvm. tagterrasse + 72 kvm. fællesareal



Spaceplanning – den lille kontorbygning 2. sal

INDRETNINGSEKSEMPEL PÅ ÉN ETAGE SOM 1 LEJEMÅL

1/1 – etage Ca. 725kvm. + 37 kvm tagterrace + 40 kvm. fællesareal



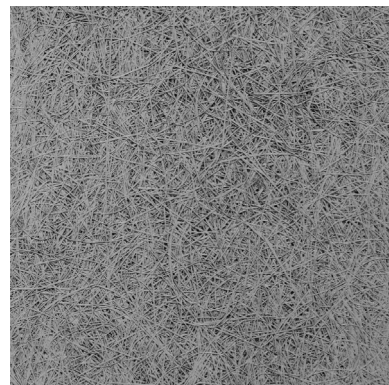
Materialevalg for bygning

Allerede ved opførelse af kontorbygningerne på Recharge City er der taget stilling til, at man ønsker at skabe et sted, hvor det industrielle og rå møder rene linjer og god atmosfære. Her mødes man af den overraskende og indbydende stemning så snart man træder ind i trappeopgangen, som fører til kontorlejemålene på 1. og 2. sal i begge bygninger.

Stilen i huset er skabt med øje for den gode atmosfære. Materialerne er afstemt med en perfekt balance imellem rå materialer som stål, beton og Troldekt i kontrast til bløde organiske materialer som tæpper, planter, gardiner og træ. Enkle greb som malede overflader, folie i markante farver og polstrede møbler sikrer at man let kan tilpasse stilen til den enkelte lejers ønsker og behov. Dette domicil vil skabe en perfekt base hvor medarbejderne føler sig godt tilpas hver dag og hvor gæsterne vil glæde sig til at komme igen.

Generelle materialevalg for kontorlejemålene:

- Lofter: Troldekt, grå natur
- Gulve: Beton i arbejdsområder og tæpper i mødelokaler, teamsrum, stillerum
- Vægge: Alle ydervægge står i rå beton og indvendige skillevægge males hvide og kan evt. beklædes med perforeret metalplader, hvis lejer vælger dette
- Døre og karme: Sorte i betonvægge og hvide i indvendige skillevægge
- Lysskinner & spots: Sorte



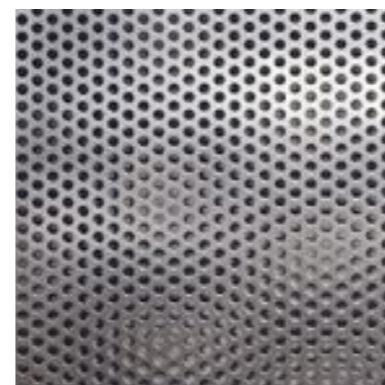
Lofter



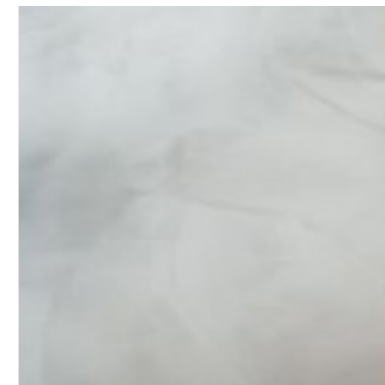
Lys



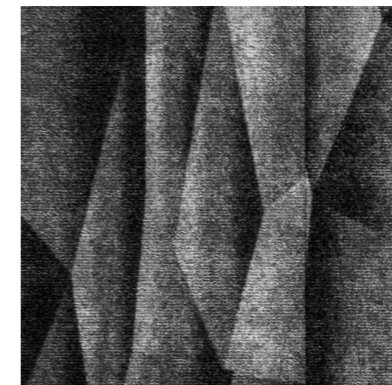
Vægge beton



Vægge perforerede plader



Gulv PU

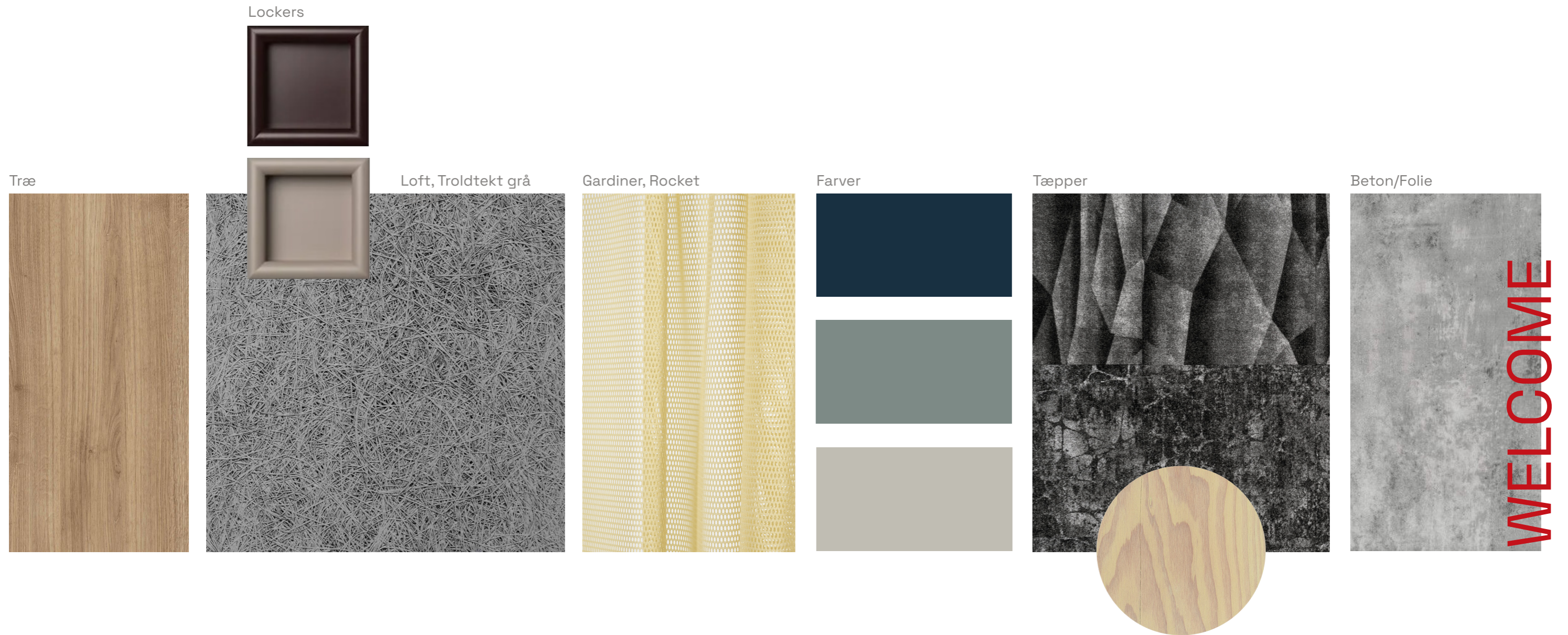


Tæpper



Trappe

Inspiration til indretning – Farver & materialer



Ambiente som indretningspartner

Ambiente A/S har skabt tankerne bag grundindretningen af kontorlejemålene på Recharge City, og I har som lejere en unik mulighed for at indrette netop jeres lejemål med hjælp fra samme designere.

AT FØLE SIG HJEMME, UDEN AT VÆRE HJEMME

Hos Ambiente har de en vision om at forvandle anonyme kontorer til inspirerende kontormiljøer, og gøre verdens kedeligste kontor til verdens mest attraktive. De vil sikre et hjemligt islæt på arbejdspladsen, så medarbejderne føler sig mere hjemme. En sådan arbejdsplads genererer glæde, energi og overskud i mere end én forstand.

Vil du gerne bo i et unikt domicil, hvor du og dine medarbejdere kan skabe en god arbejdsdag, så tilbyder Ambiente sine kompetencer til at skabe indretningen og rammerne for jeres nye kontor. Kontoret skal sikre et godt arbejdsmiljø, tiltrækning af medarbejdere, kunder og andre for virksomheden vigtige interesser.

Recharge City tilbyder som en del af lejemålet en startsession hos Ambiente, hvor I kan høre mere om, hvordan Ambiente kan være med til at hjælpe jeres virksomhed i mål med det nye kontor.

KONTAKT

Helle Dahl Peters

Workplace Specialist

M: +45 20683027

@: hdp@ambiente.dk

Ambiente A/S

Ørstedesvej 16

8660 Skanderborg

www.ambiente.dk



Ankomst 1. Sal

EKSEMPEL / FORSLAG

Alt efter antal af lejemål vil der opstå gangarealer på etagerne. Det er vigtigt at inddrage disse arealer så de både funktionelt og visuelt har en rød tråd til de øvrige områder.



Reception

EKSEMPEL / FORSLAG

Hvert lejemål har mulighed for at lave et receptionsområde alt efter behov. Det kan være en lille ubemandet disk, en større disk med fast receptionist eller blot et loungeområde med fx. lockers og garderobe, som visuelt indikerer, at man befinder sig i ankomsten.



Break-out

EKSEMPEL / FORSLAG

Ankomsten behøver ikke at være med receptionsdisk. Her kan den rette grafik være nok så man som gæst ved at man blot skal tage plads i loungen alt efter om det er et hus med mange eller få gæster i løbet af dagen.



Break-out

EKSEMPEL / FORSLAG

Mange virksomheder behøver ikke meget opbevaring omkring selve kontorpladsen. En god løsning for opbevaring er små lockers centralt placeret på de mindre attraktive kvadratmeter som i gangarealer eller som opdeling af større rum.



Café

EKSEMPEL / FORSLAG

The-køkkenerne laves så de kan fungere til et eller flere lejemål. Her placeres køleskab, kaffemaskiner osv. så de forstyrrer arbejdsstationerne mindst muligt, dog stadig centralt.



Café / Co-work / Møde

EKSEMPEL / FORSLAG

Multifunktionelle områder i indretningen er et must for optimal udnyttelse af alle kvadratmeter. Området her kan fx. fungere som "café" til frokost, mens det på andre tidspunkter vil være optimalt til co-work eller uformelle møder både internt og med gæster.



Break-out

EKSEMPEL / FORSLAG

Lille break-out område til telefonsamtalen væk fra kontorpladsen. Gardinerne skaber en naturlig opdeling af kontoret og tilføjer en god atmosfære, samt en positiv akkustisk effekt.



Co-work

EKSEMPEL / FORSLAG

Co-work områder fungerer specielt godt i virksomheder hvor der arbejdes sammen på tværs af afdelinger. Her lægges der naturligt op til kortere uformelle møder som ikke behøver et møde-lokale og som ofte går hurtigere når det tages ved et højbord frem for bagved en lukket dør.



Arbejdsstation

EKSEMPEL / FORSLAG

Arbejdsstationerne grupperes omkring kernen i midten, som skaber en naturlig opdeling af storrumskontoret. Alle medarbejdere får på den måde glæde af dagslyset, og det er nemt at skabe mindre opdelinger med fx. gardiner, lockers, planter eller lign.



Arbejdsstation

EKSEMPEL / FORSLAG

Udover faste arbejdsstationer lægges der op til at lave små teams rum i den centrale kerne. Teams rummene består af en komplet arbejdsstation med bord, stol og skærme. Her har medarbejderne let adgang hvis de fx. skal have teamsopkald eller har brug for særligt fokus uden forstyrrelser i løbet af dagen.



Møde

EKSEMPEL / FORSLAG

Mødelokalerne indrettes med forskelligt interiør, for at skabe spændende og behagelige rum til forskellige mødeformer. Alle mødelokaler navngives og udstyres med skærm, og diskretion i form af transparente gardiner. Tæpper på gulvene skaber god atmosfære og optimal akkustik, mens de farvede vægge giver karkakter til rummet.



Møde

EKSEMPEL / FORSLAG

Forskellige effekter på væggene som fx. træpaneler, vægmaling, eller troldekt i brandfarver sørger for at hvert mødelokale har sin egen karakter. I det store møderum vil det være naturligt at indrette med polstrede stole, whiteboards og skærm for det mere formelle og længere møde.



Ankomst // Trapperum

EKSEMPEL / FORSLAG





Kontakt



Projektdirektør:
Charlotte Ørnsvig

ccm@rechargecity.dk
+45 20 47 02 57